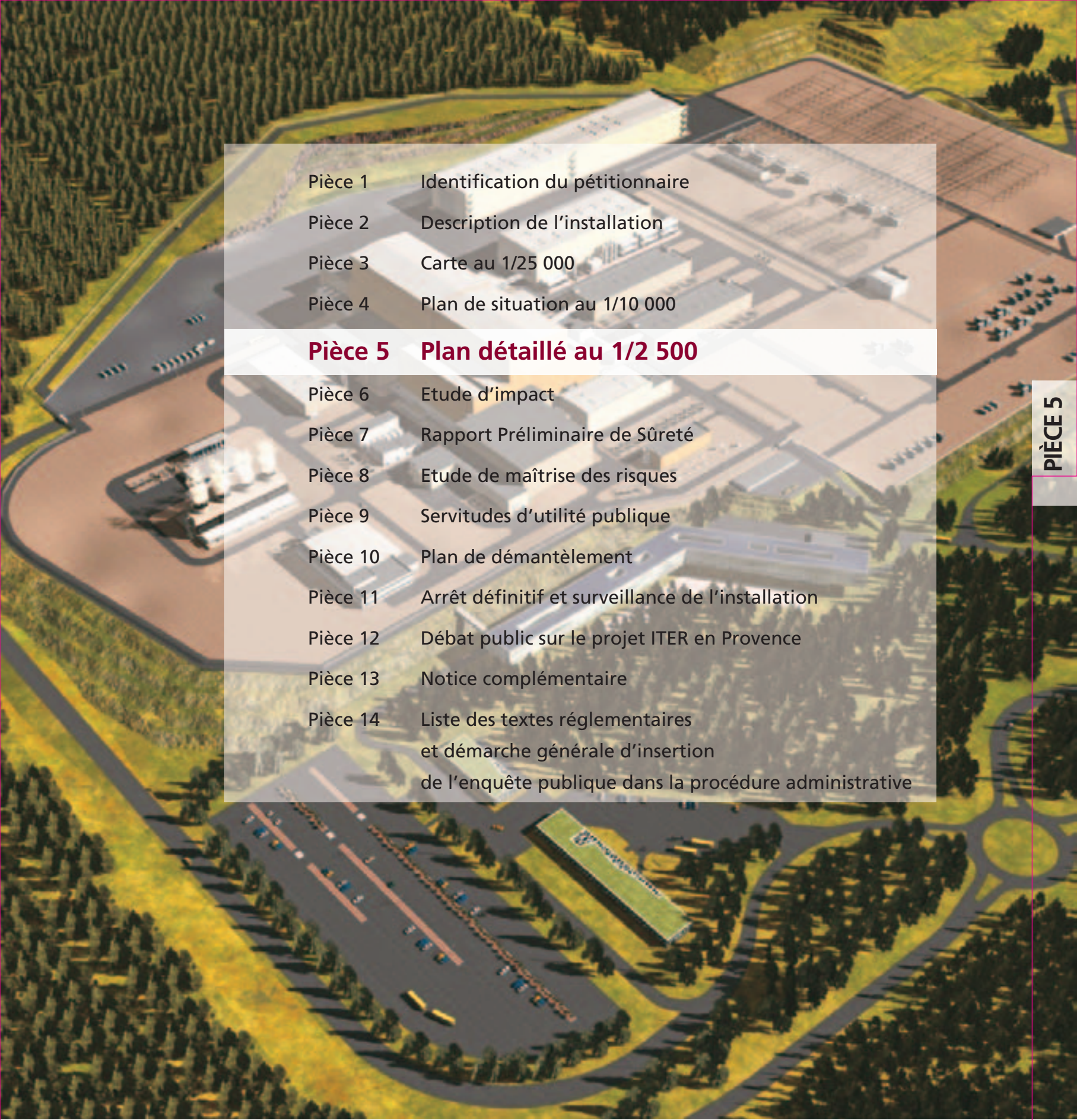


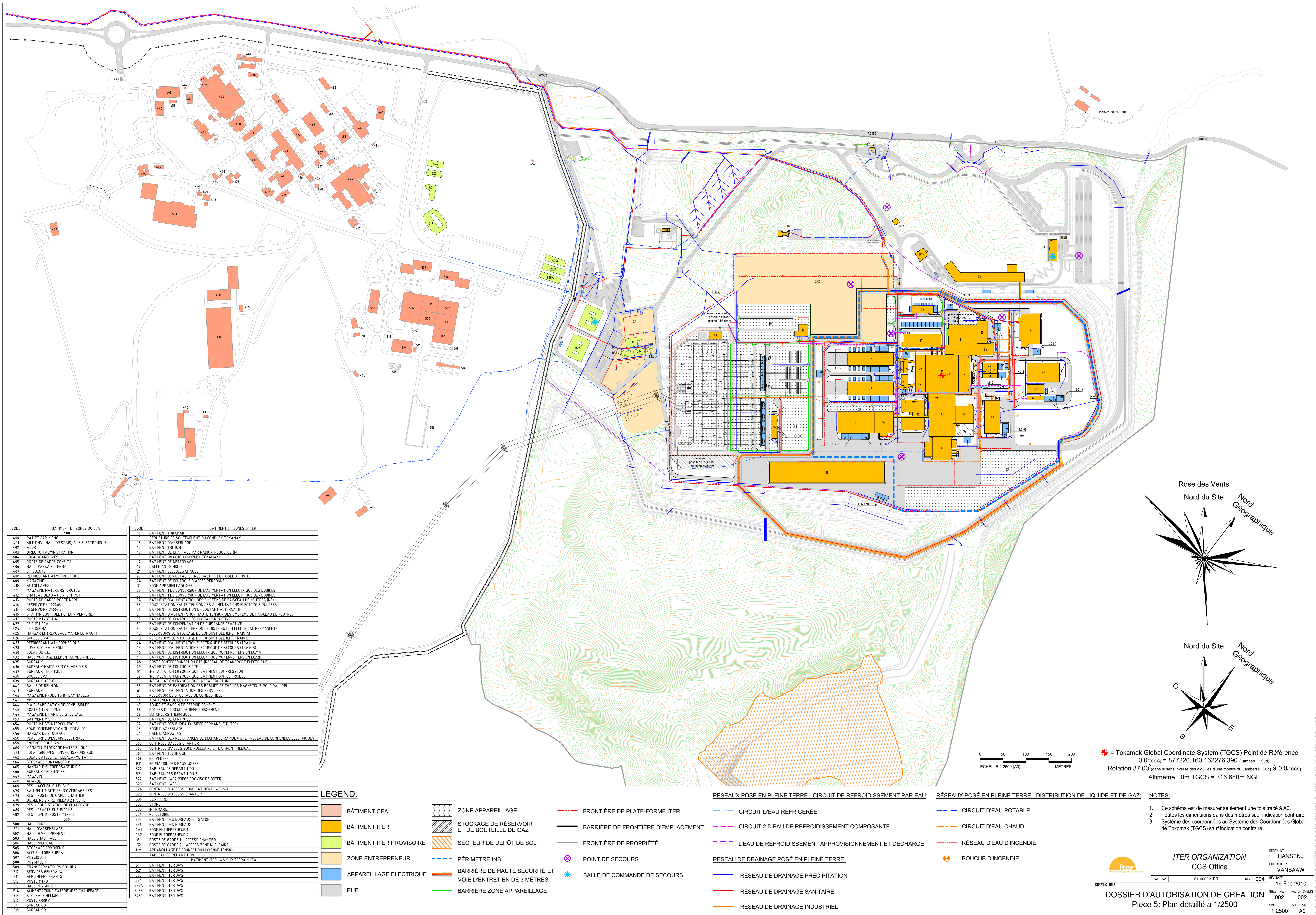
- 
- Pièce 1 Identification du pétitionnaire
Pièce 2 Description de l'installation
Pièce 3 Carte au 1/25 000
Pièce 4 Plan de situation au 1/10 000

Pièce 5 Plan détaillé au 1/2 500

- Pièce 6 Etude d'impact
Pièce 7 Rapport Préliminaire de Sûreté
Pièce 8 Etude de maîtrise des risques
Pièce 9 Servitudes d'utilité publique
Pièce 10 Plan de démantèlement
Pièce 11 Arrêt définitif et surveillance de l'installation
Pièce 12 Débat public sur le projet ITER en Provence
Pièce 13 Notice complémentaire
Pièce 14 Liste des textes réglementaires et démarche générale d'insertion de l'enquête publique dans la procédure administrative

Vue d'artiste du site ITER depuis le nord. Source : ITER

La présente pièce est constituée d'un plan détaillé
de l'installation à l'échelle de 1/2 500.



CODE	BATIMENT ET ZONES DU CEA	CODE	BATIMENT ET ZONES D'ITER
400	PAT ET CAP / RING	11	BATIMENT TOKAMAK
401	AILE DMV, HALL D'ESSAIS, AILE ELECTRONIQUE	12	STRUCTURE DE SOUTÈNEMENT DU COMPLEX TOKAMAK
402	AZUR	13	BATIMENT D'ASSEMBLAGE
403	DIRECTION ADMINISTRATION	14	BATIMENT D'ENTREPRENEUR
404	LOCAUX ARCHIVES	15	BATIMENT DE CHAUFFAGE PAR RADIO-FREQUENCE (RFI)
405	POSTE DE GARDE ZONE TA	16	BATIMENT HVAC (DU COMPLEX TOKAMAK)
406	HALL D'PASSAGE - OPNS	17	BATIMENT DE NETTOYAGE
407	EFFLUENTS	19	DALLE ANTI-SISMIQUE
408	REFRIGERANT ATMOSPHERIQUE	21	BATIMENT CELLULES CHAUDES
409	MAGAZINE	23	BATIMENT DES ETICHES REDUCTIFS DE FIBRE ACTIVE
410	AUTOCALVES	24	BATIMENT DE CONTROLE D'ACCES PERSONNEL
411	MAGAZINE MATERIELS BRUTES	31	ZONE APPAREILLAGE SFE
412	CHATEAU D'EAU - POSTE MT/BT	32	BATIMENT DE CONVERSION DE L'ALIMENTATION ELECTRIQUE DES BOBINES
413	POSTE DE GARDE PORTE NORD	33	BATIMENT DE CONVERSION DE L'ALIMENTATION ELECTRIQUE DES BOBINES
414	RESERVOIRS 1000m3	34	BATIMENT D'ALIMENTATION DES SYSTEMES DE FAISCEAU DE NEUTRES (IND)
415	RESERVOIRS 2500m3	35	SOUS-STATION HAUTE TENSION DES ALIMENTATIONS ELECTRIQUE PULSES
416	STATION CONTROLE METEO - VERRERIE	36	BATIMENT DE DISTRIBUTION DE COUANT ALTERNATIF
417	POSTE MT/BT A	37	BATIMENT D'ALIMENTATION HAUTE TENSION DES SYSTEMES DE FAISCEAU DE NEUTRES
422	CEB (STIRCA)	38	BATIMENT DE CONTROLE DE COUANT REACTIVE
424	LEB (SIGMA)	39	BATIMENT DE COMPENSATION DE PUISSANCE REACTIVE
425	HANGAR ENTREPOSAGE MATERIEL INACTIF	41	SOUS-STATION HAUTE TENSION DE DISTRIBUTION ELECTRIQUE PERMANENTE
426	BOULEVESSOR	42	RESERVOIRS DE STOCKAGE DU COMBUSTIBLE (EPS TRAIN A)
427	REFRIGERANT ATMOSPHERIQUE	43	RESERVOIRS DE STOCKAGE DU COMBUSTIBLE (EPS TRAIN B)
428	COUPE STOCKAGE FOUIL	44	BATIMENT D'ALIMENTATION ELECTRIQUE DE SECOURS (TRAIN A)
430	LOCAL DU C.E.	45	BATIMENT D'ALIMENTATION ELECTRIQUE DE SECOURS (TRAIN B)
432	HALL MONTAGE ELEMENT COMBUSTIBLES	46	BATIMENT DE DISTRIBUTION ELECTRIQUE MOYENNE TENSION LC/IA
435	BUREAUX	47	BATIMENT DE DISTRIBUTION ELECTRIQUE MOYENNE TENSION LC/2B
436	BUREAUX MAITRISE D'OUVRE R.E.S.	48	POSTE D'INTERCONNECTION RTE (RESEAU DE TRANSPORT ELECTRIQUE)
437	BUREAUX TECHNIQUE	49	BATIMENT DE CONTROLE RTE
438	BROSSE EVA	51	INSTALLATION CRYOGENIQUE - BATIMENT COMPRESSEUR
439	BUREAUX ACCUEIL	52	INSTALLATION CRYOGENIQUE - BATIMENT BOUTES FROIDES
440	SALLE DE REUNION	53	INSTALLATION CRYOGENIQUE - INFRASTRUCTURE
441	BUREAUX	55	BATIMENT DE FABRICATION DES BOBINES DE CHAMPS MAGNETIQUE POLIODOAL (IP)
442	MAGAZINE PRODUITS INFLAMMABLES	61	BATIMENT D'ALIMENTATION DES SERVICES
443	MIS	62	RESERVOIR DE STOCKAGE DE COMBUSTIBLE
444	I.R.A.S - FABRICATION DE COMBUSTIBLES	64	Traitement de l'eau HPS
446	POSTE MT/BT GPM	67	TOURS ET BASSIN DE REFRIGERISSEMENT
447	MAGAZINE ET ARIE DE STOCKAGE	68	POMPES DU CIRCUIT DE REFRIGERISSEMENT
453	BATIMENT MS	69	ECHANGEURS THERMIQUES
454	POSTE MT/BT INTERCONTROLE	71	BATIMENT DE CONTROLE
455	FOUR DIMENSIONATION DU ZIRCALOY	72	BATIMENT DES BUREAUX (SIEGE PERMANENT D'ITER)
456	HANGAR DE STOCKAGE	73	ZONE D'ASSERVISSEMENT
458	PLAFORME D'ESSAIS ELECTRIQUE	74	HALL DIAGNOSTICS
459	ENCEINTE POUR CV	75	BATIMENT DES RESISTANCES DE DECHARGE RAPIDE (RD) ET RESEAU DE COMMANDES ELECTRIQUES
460	MAGAZIN STOCKAGE MATERIEL RING	803	CONTROLE D'ACCES CHANTIER
461	LOCAL GROUPES CONVERTISSEURS SUD	805	CONTROLE D'ACCES ZONE NUCLEAIRE ET BATIMENT MEDICAL
462	LOCAL SATELLITE TELEALARME TA	807	BATIMENT TECHNIQUE
464	STOCKAGE CONTAINERS MS	808	BELVEZIER
465	HANGAR D'ENTREPOSAGE (R.P.C)	811	EPURATION DES EAUX USEES
466	BUREAUX TECHNIQUES	820	TABEAU DE REPARTITION 1
467	MAGASIN	821	TABEAU DE REPARTITION 2
468	AMAND	822	BATIMENT JWS (SIEGE PROVISOIRE D'ITER)
469	RES - ACCUEIL DU PUBLIC	823	BATIMENT JWS3
470	BATIMENT MAITRISE D'OVERRAGE RES	824	CONTROLE D'ACCES ZONE BATIMENT JWS 2-3
473	RES - POSTE DE GARDE CHANTIER	825	CONTROLE D'ACCES CHANTIER
478	DIESEL No 1 + REFRIGERANT 2 PISCINE	830	VESTIBULE
479	RES - SOUS STATION DE CHAUFFAGE	832	STORE
480	RES - REACTEUR & PISCINE	833	INFORMA
482	RES - GPM/POSTE MT/BT	834	DEFLECTEUR
500	HALL TIRE	835	BATIMENT DES BUREAUX ET SALON
501	HALL D'ASSEMBLAGE	836	BATIMENT DES BUREAUX
502	HALL DEVELOPPEMENT	CA1	ZONE ENTREPRENEUR 1
503	HALL CHAUFFAGE	CA2	ZONE ENTREPRENEUR 2
504	HALL POLIODOAL	G1	POSTE DE GARDE 1 - ACCESS CHANTIER
505	STOCKAGE CRYOGENE	G2	POSTE DE GARDE 2 - ACCESS ZONE NUCLEAIRE
506	ACCUEIL TORE SUPRA	MV	APPAREILLAGE DE CONNECTION MOYENNE TENSION
508	PHYSIQUE I	LC	TABEAU DE REPARTITION
509	TRANSFORMATEURS POLIODOAL		BATIMENT ITER JWS SUR TERRAIN CEA
510	SERVICES GENERAUX	519	BATIMENT ITER JWS
511	AERO REFRIGERANTS	521	BATIMENT ITER JWS
512	POSTE MT/BT	523	BATIMENT ITER JWS
513	HALL PHYSIQUE III	524	BATIMENT ITER JWS
514	ALIMENTATIONS EXTERIEURES CHAUFFAGE	525A	BATIMENT ITER JWS
515	STOCKAGE HELIUM	525B	BATIMENT ITER JWS
516	POSTE LOCKV	525C	BATIMENT ITER JWS
517	BUREAUX XI		
518	BUREAUX XII		
519	BUREAUX XIII		

LEGEND:

	BÂTIMENT CEA		ZONE APPAREILLAGE		FRONTIÈRE DE PLATE-FORME ITER
	BÂTIMENT ITER		STOCKAGE DE RÉSERVOIR ET DE BOUTEILLE DE GAZ		BARRIÈRE DE FRONTIÈRE D'EMPLACEMENT
	BÂTIMENT ITER PROVISOIRE		SECTEUR DE DÉPÔT DE SOL		FRONTIÈRE DE PROPRIÉTÉ
	ZONE ENTREPRENEUR		PÉRIMÈTRE INB		POINT DE SECOURS
	APPAREILLAGE ELECTRIQUE		BARRIÈRE DE HAUTE SÉCURITÉ ET VOIE D'ENTRETIEN DE 3 MÈTRES		SALLE DE COMMANDE DE SECOURS
	RUE		BARRIÈRE ZONE APPAREILLAGE		

	RÉSEAUX POSÉ EN PLEINE TERRE - CIRCUIT DE REFRIGERISSEMENT PAR EAU		RÉSEAUX POSÉ EN PLEINE TERRE - DISTRIBUTION DE LIQUIDE ET DE GAZ
	CIRCUIT D'EAU RÉFRIGÉRÉE		CIRCUIT D'EAU POTABLE
	CIRCUIT 2 D'EAU DE REFRIGERISSEMENT COMPOSANTE		CIRCUIT D'EAU CHAUD
	L'EAU DE REFRIGERISSEMENT APPROVISIONNEMENT ET DÉCHARGE		RÉSEAU D'EAU D'INCENDIE
	RÉSEAU DE DRAINAGE POSÉ EN PLEINE TERRE:		BOUCHE D'INCENDIE
	RÉSEAU DE DRAINAGE PRÉCIPITATION		
	RÉSEAU DE DRAINAGE SANITAIRE		
	RÉSEAU DE DRAINAGE INDUSTRIEL		

Rose des Vents
Nord du Site
Nord Géographique

0 50 100 150 200
ECHELLE 1:2500 (A0)
METRES

= Tokamak Global Coordinate System (TGCS) Point de Référence
0,0(TGCS) = 877220.160, 162276.390 (Lambert III Sud)
Rotation 37.00° (dans le sens inverse des aiguilles d'une montre du Lambert III Sud) à 0,0(TGCS)
Altimétrie : 0m TGCS = 316.680m NGF

NOTES:
1. Ce schéma est de mesurer seulement une fois tracé à A0.
2. Toutes les dimensions dans des mètres sauf indication contraire.
3. Système des coordonnées au Système des Coordonnées Global de Tokamak (TGCS) sauf indication contraire.

	ITER ORGANIZATION		DRAWN BY	
	CCS Office		HANSEJ	
DWG No.	61-0002_FR	REV	004	CHECKED BY
				VANBAAW
DOSSIER D'AUTORISATION DE CREATION		REV DATE		19 Feb 2010
Piec 5: Plan détaillé a 1/2500		SHEET No.		002
		No. OF SHEETS		002
		SCALE		1:2500
		SHEET SIZE		A0